

# BYTOVÁ JEDNOTKA 5D

2+KK

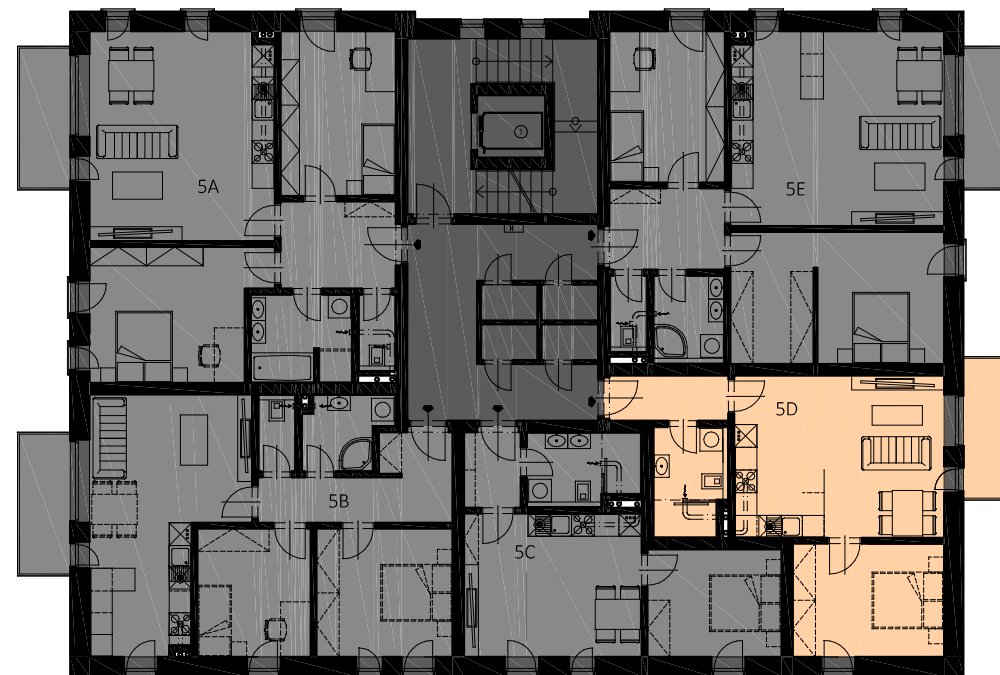
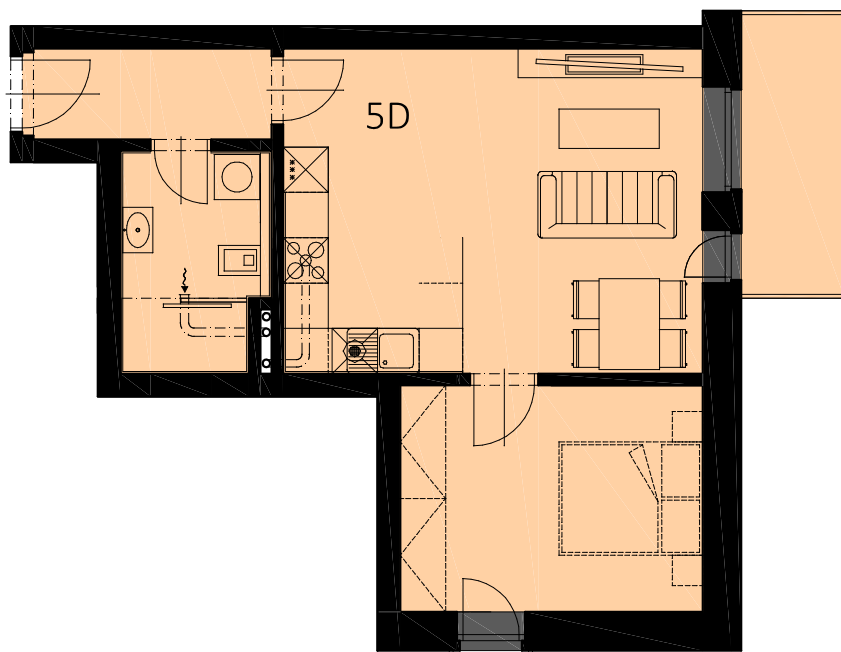
5.

52,6m<sup>2</sup>

dispozice

podlaží

plocha



## DISPOZICE 5D

VSTUP	4,2m <sup>2</sup>
OBÝVACÍ POKOJ+KK	24,5m <sup>2</sup>
LOŽNICE	12,3m <sup>2</sup>
KOUPELNA+ WC	6,3m <sup>2</sup>
MÍSTNOSTI CELKEM	47,3m <sup>2</sup>
BALKON	5,3m <sup>2</sup>
BYT CELKEM	52,6m <sup>2</sup>



**MÍSTNOSTI CELKEM** je údaj vypočítaný dle platných právnických předpisů (nařízení vlády č. 366/2016 sb.). Jedná se o celkovou plochu, která kromě ploch všech místností bytu zahrnuje také plochy pod nosnými i nenosnými zdmi, přízdívkami a jádry tj. plochu, jejíž hranici tvoří obvodové zdi bytu. Součástí celkové podlahové plochy nejsou terasy, zatravněné terasy, zimní zahrady, lodžie, balkony, zpevněné plochy, ani zahrádky.

**BYT CELKEM** je součet místností celkem a plochy terasy, balkonu.