

BYTOVÁ JEDNOTKA 4E

3+KK

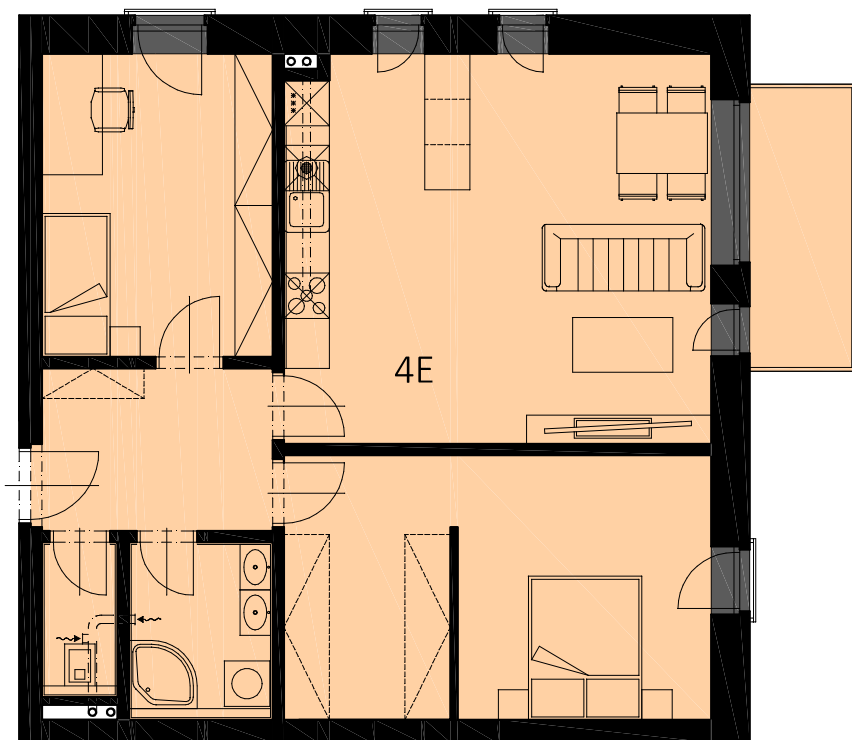
4.

83,6m²

dispozice

podlaží

plocha



DISPOZICE 4E

VSTUP	7,4m ²
OBÝVACÍ POKOJ+KK	30,0m ²
LOŽNICE	20,5m ²
POKOJ	12,8m ²
KOUPELNA	5,0m ²
WC	2,6m ²
MÍSTNOSTI CELKEM	78,3m ²
BALKON	5,3m ²
BYT CELKEM	83,6m ²



MÍSTNOSTI CELKEM je údaj vypočítaný dle platných právních předpisů (nařízení vlády č. 366/2016 sb.). Jedná se o celkovou plochu, která kromě ploch všech místností bytu zahrnuje také plochy pod nosnými i nenosnými zdmi, přízdívkami a jádry tj. plochu, jejíž hranici tvoří obvodové zdi bytu. Součástí celkové podlahové plochy nejsou terasy, zatravněné terasy, zimní zahrady, lodžie, balkony, zpevněné plochy, ani zahrádky.

BYT CELKEM je součet místností celkem a plochy terasy, balkonu.