

BYTOVÁ JEDNOTKA 4C

2+KK

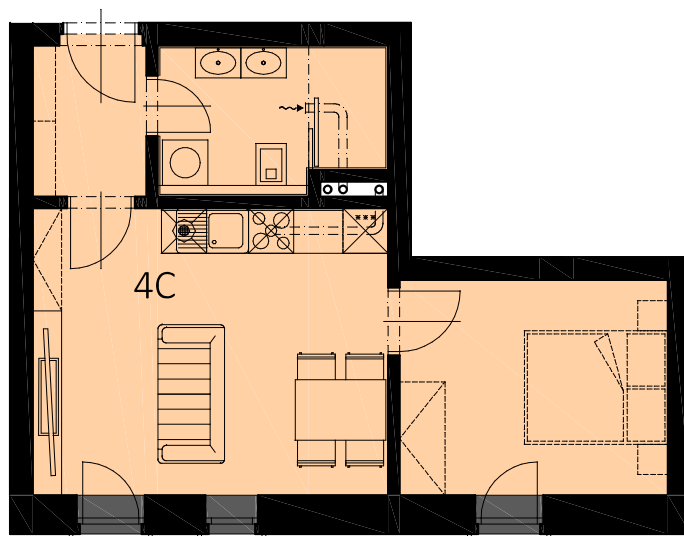
4.

38,6m²

dispozice

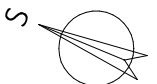
podlaží

plocha



DISPOZICE 4C

VSTUP	3,4m ²
OBÝVACÍ POKOJ+KK	18,4m ²
POKOJ	10,3m ²
KOUPELNA+ WC	6,5m ²
MÍSTNOSTI CELKEM	38,6m²



MÍSTNOSTI CELKEM je údaj vypočítaný dle platných právních předpisů (nařízení vlády č. 366/2016 sb.). Jedná se o celkovou plochu, která kromě ploch všech místností bytu zahrnuje také plochy pod nosnými i nenosnými zdmi, přízdívkami a jádry tj. plochu, jejíž hranici tvoří obvodové zdi bytu. Součástí celkové podlahové plochy nejsou terasy, zatravněné terasy, zimní zahrady, lodžie, balkony, zpevněné plochy, ani zahrádky.

BYT CELKEM je součet místností celkem a plochy terasy, balkonu.