

# BYTOVÁ JEDNOTKA 5C

3+KK

dispozice

5.

podlaží

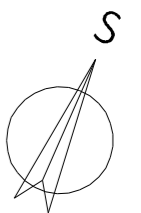
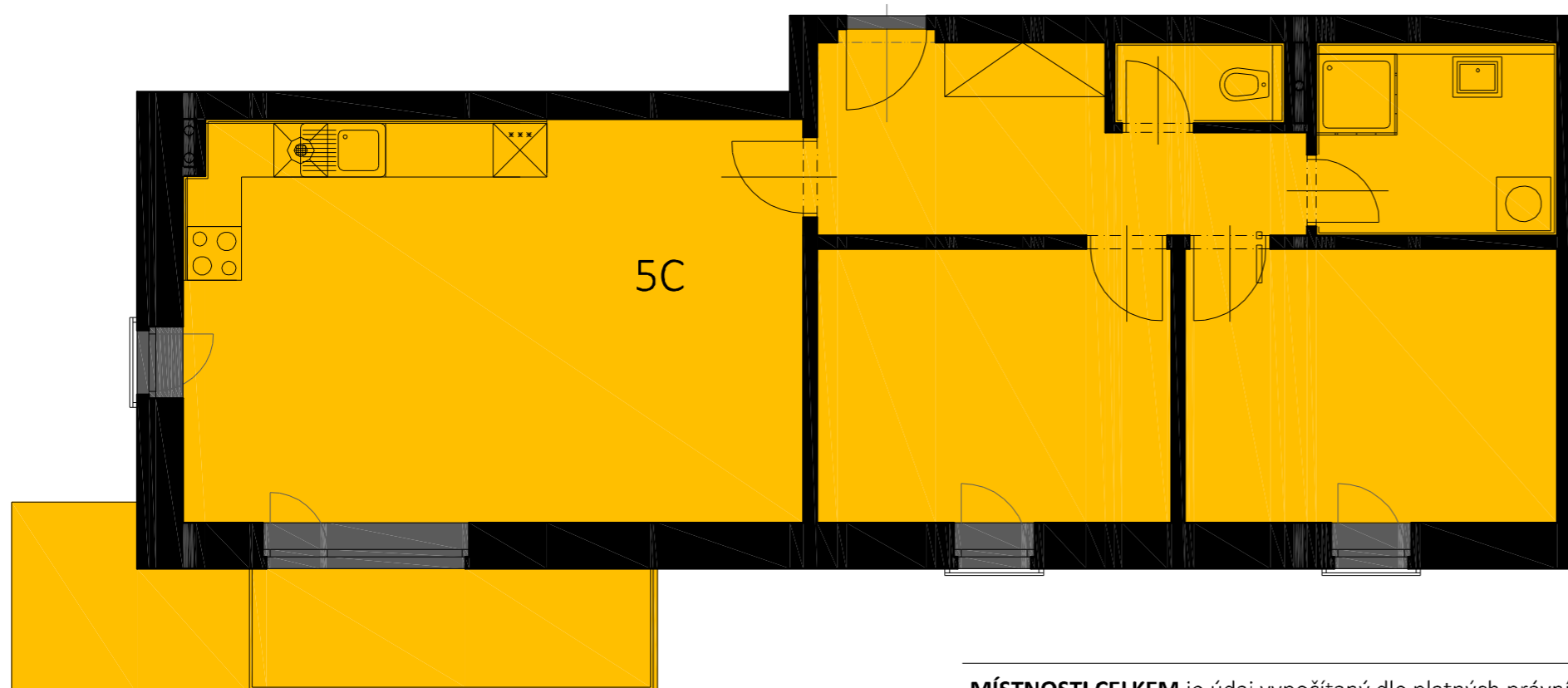
86,2m<sup>2</sup>

plocha



## DISPOZICE 5C

VSTUP	10,4m <sup>2</sup>
OBÝVACÍ POKOJ+KK	31,4m <sup>2</sup>
LOŽNICE	12,8m <sup>2</sup>
POKOJ	13,2m <sup>2</sup>
KOUPELNA	6,1m <sup>2</sup>
WC	2,1m <sup>2</sup>
MÍSTNOSTI CELKEM	76,0m <sup>2</sup>
BALKON	10,2m <sup>2</sup>
BYT CELKEM	86,2m <sup>2</sup>



**MÍSTNOSTI CELKEM** je údaj vypočítaný dle platných právních předpisů (nařízení vlády č. 366/2016 sb.). Jedná se o celkovou plochu, která kromě ploch všech místností bytu zahrnuje také plochy pod nosnými i nenosnými zdmi, přízdívkami a jádry tj. plochu, jejíž hranici tvoří obvodové zdi bytu. Součástí celkové podlahové plochy nejsou terasy, zatravněné terasy, zimní zahrady, lodžie, balkony, zpevněné plochy, ani zahrádky.

**BYT CELKEM** je součet místností celkem a plochy terasy, balkonu.