

BYTOVÁ JEDNOTKA 2C

3+KK

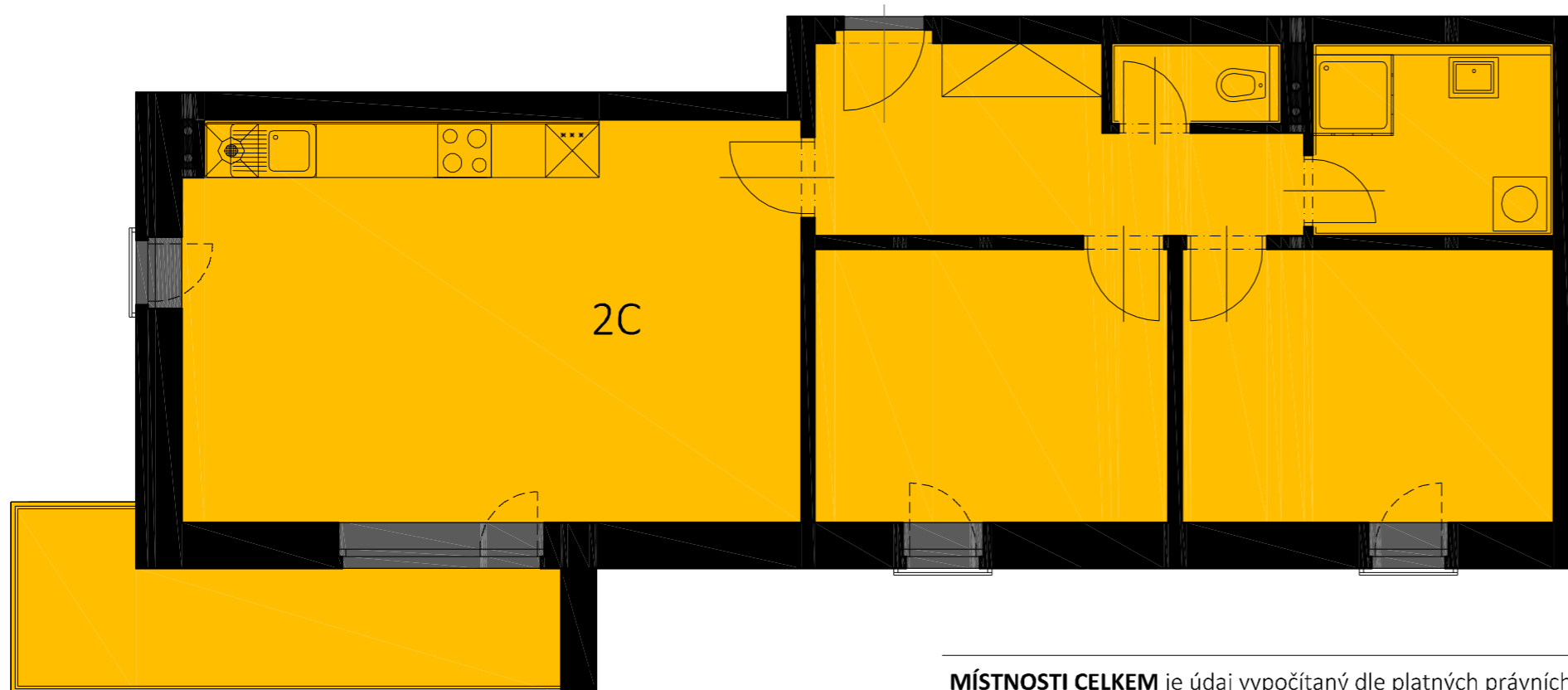
dispozice

2.

podlaží

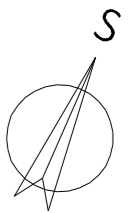
86,2m²

plocha



DISPOZICE 2C

VSTUP	10,4m ²
OBÝVACÍ POKOJ+KK	31,4m ²
LOŽNICE	12,8m ²
POKOJ	13,2m ²
KOUPELNA	6,1m ²
WC	2,1m ²
MÍSTNOSTI CELKEM	76,0m ²
BALKON	10,2m ²
BYT CELKEM	86,2m ²



MÍSTNOSTI CELKEM je údaj vypočítaný dle platných právních předpisů (nařízení vlády č. 366/2016 sb.). Jedná se o celkovou plochu, která kromě ploch všech místností bytu zahrnuje také plochy pod nosnými i nenosnými zdi, přízdívkami a jádry tj. plochu, jejíž hranici tvoří obvodové zdi bytu. Součástí celkové podlahové plochy nejsou terasy, zatravněné terasy, zimní zahrady, lodžie, balkony, zpevněné plochy, ani zahrádky.

BYT CELKEM je součet místností celkem a plochy terasy, balkonu.