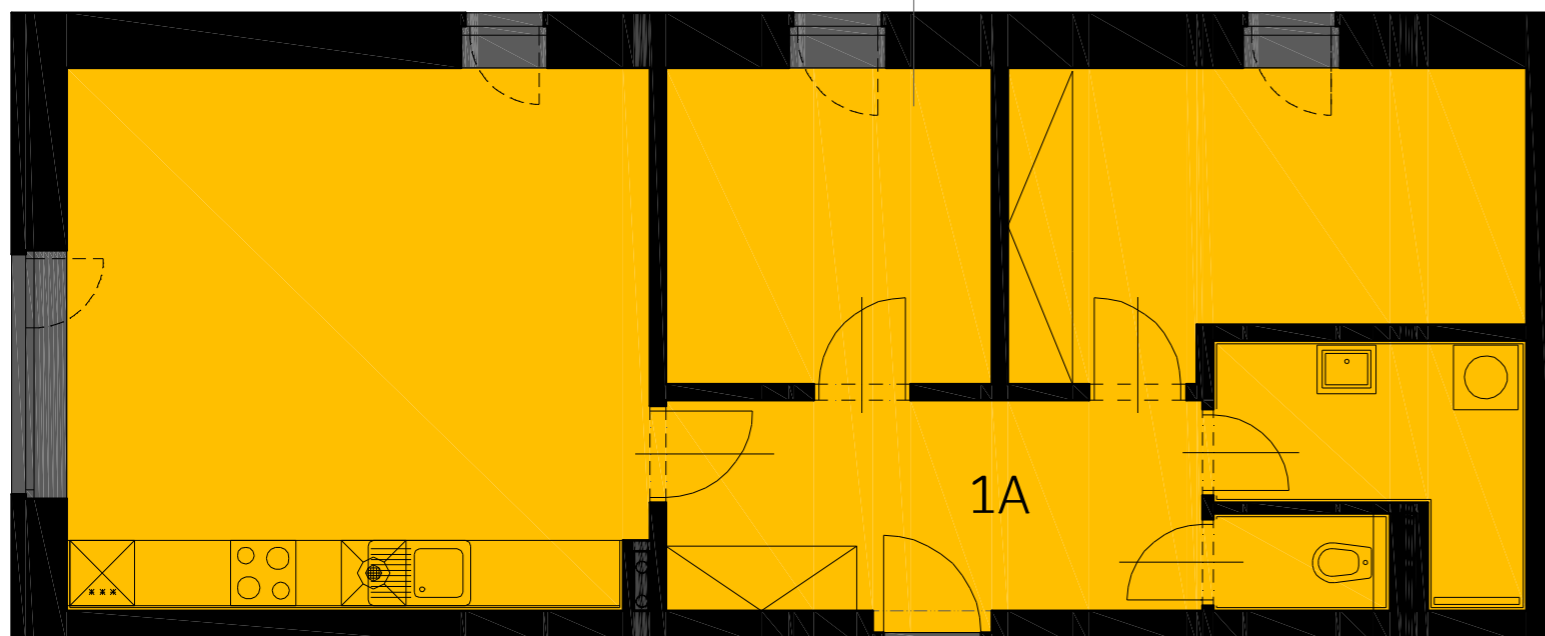


BYTOVÁ JEDNOTKA 1A

3+KK
dispozice

1.
podlaží

68,1m²
plocha



DISPOZICE 1A

| | |
|-------------------------|--------------------------|
| VSTUP | 10,5m ² |
| OBÝVACÍ POKOJ+KK | 27,5m ² |
| POKOJ | 9,5m ² |
| LOŽNICE | 13,0m ² |
| KOUPELNA | 5,7m ² |
| WC | 1,9m ² |
| MÍSTNOSTI CELKEM | 68,1m² |



MÍSTNOSTI CELKEM je údaj vypočítaný dle platných právních předpisů (nařízení vlády č. 366/2016 sb.). Jedná se o celkovou plochu, která kromě ploch všech místností bytu zahrnuje také plochy pod nosnými i nenosnými zdmi, přízdívkami a jádry tj. plochu, jejíž hranici tvoří obvodové zdi bytu. Součástí celkové podlahové plochy nejsou terasy, zatravněné terasy, zimní zahrady, lodžie, balkony, zpevněné plochy, ani zahrádky.

BYT CELKEM je součet místností celkem a plochy terasy, balkonu.