

BYTOVÁ JEDNOTKA 5E

3+KK

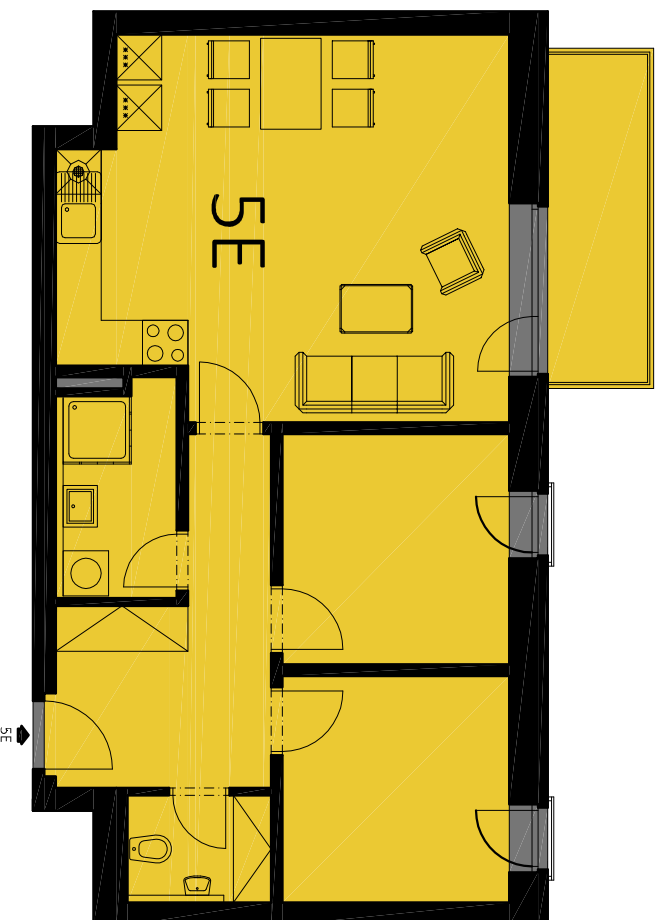
5.

72,3m²

dispozice

podlaží

plocha



DISPOZICE 5E

VSTUP	10,3m ²
KOUPELNA	4,8m ²
OBÝVAČÍ POKOJ+KK	28,7m ²
POKOJ	9,8m ²
POKOJ	9,5m ²
WC	2,9m ²
MÍSTNOSTI CELKEM	66,0m²
BALKON	6,3m ²
BYT CELKEM	72,3m²

MÍSTNOSTI CELKEM je údaj vypočítaný dle platných právních předpisů (nařízení vlády č. 366/2016 sb.). Jedná se o celkovou plochu, která kromě ploch všech místností bytu zahrnuje také plochy pod nosnými i nenosnými zdmi, přízdívkami a jádry tj. plochu, jejíž hranici tvoří obvodové zdi bytu. Součástí celkové podlahové plochy nejsou terasy, zatravněné terasy, zimní zahrady, lodžie, balkony, zpevněné plochy, ani zahrádky.

BYT CELKEM je součet místností celkem a plochy terasy, balkonu.