

BYTOVÁ JEDNOTKA 5D

3+KK

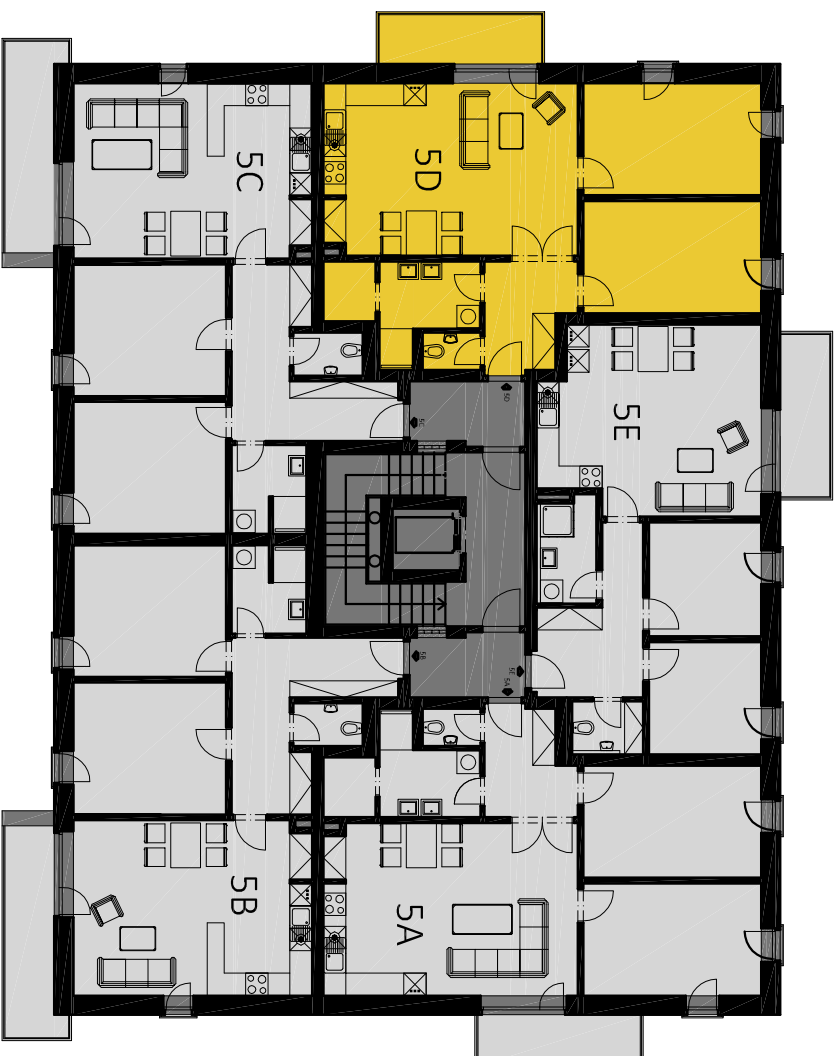
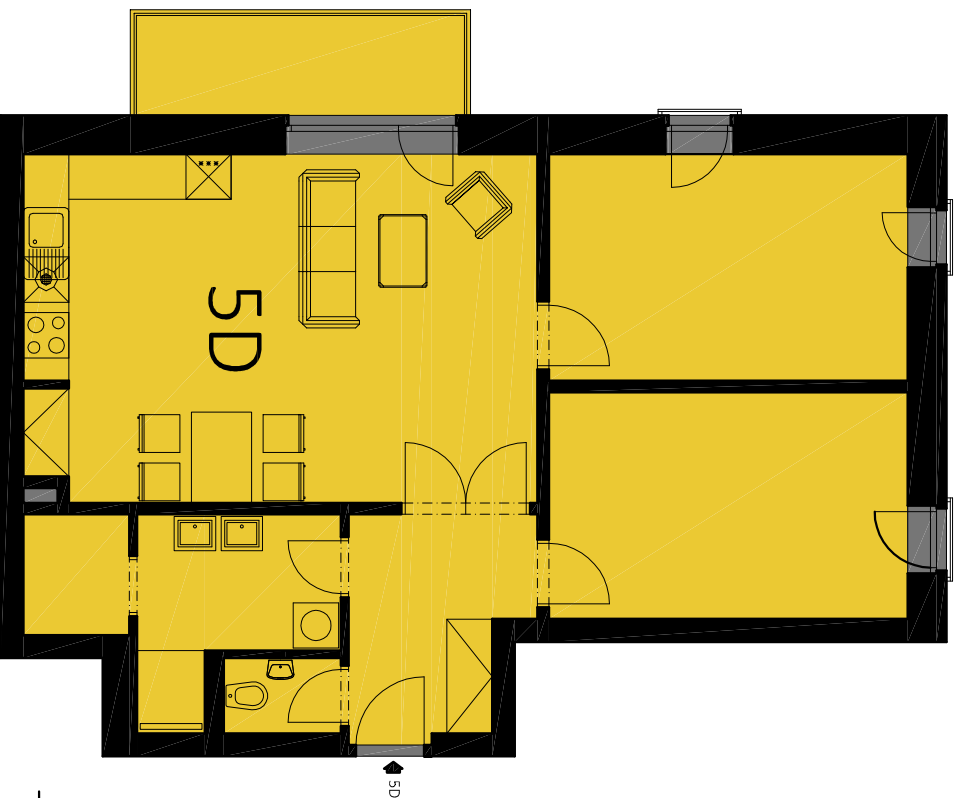
5.

85,3m²

dispozice

podlaží

plocha



DISPOZICE 5D

VSTUP	7,0m ²
LOŽNICE	14,8m ²
POKOJ	14,8m ²
OBÝVACÍ POKOJ+KK	32,0m ²
KOUPELNA	6,3m ²
KOMORA	2,4m ²
WC	1,7m ²
MÍSTNOSTI CELKEM	79,0m²
BALKON	6,3m ²
BYT CELKEM	85,3m²

MÍSTNOSTI CELKEM je údaj vypočítaný dle platných právních předpisů (nařízení vlády č. 366/2016 sb.). Jedná se o celkovou plochu, která kromě ploch všech místností bytu zahrnuje také plochy pod nosnými i nenosnými zdmi, přízdívkami a jádry tj. plochu, jejíž hranici tvoří obvodové zdi bytu. Součástí celkové podlahové plochy nejsou terasy, zatravněné terasy, zimní zahrady, lodžie, balkony, zpevněné plochy, ani zahrádky.

BYT CELKEM je součet místností celkem a plochy terasy, balkonu.