

# BYTOVÁ JEDNOTKA 5B

3+KK

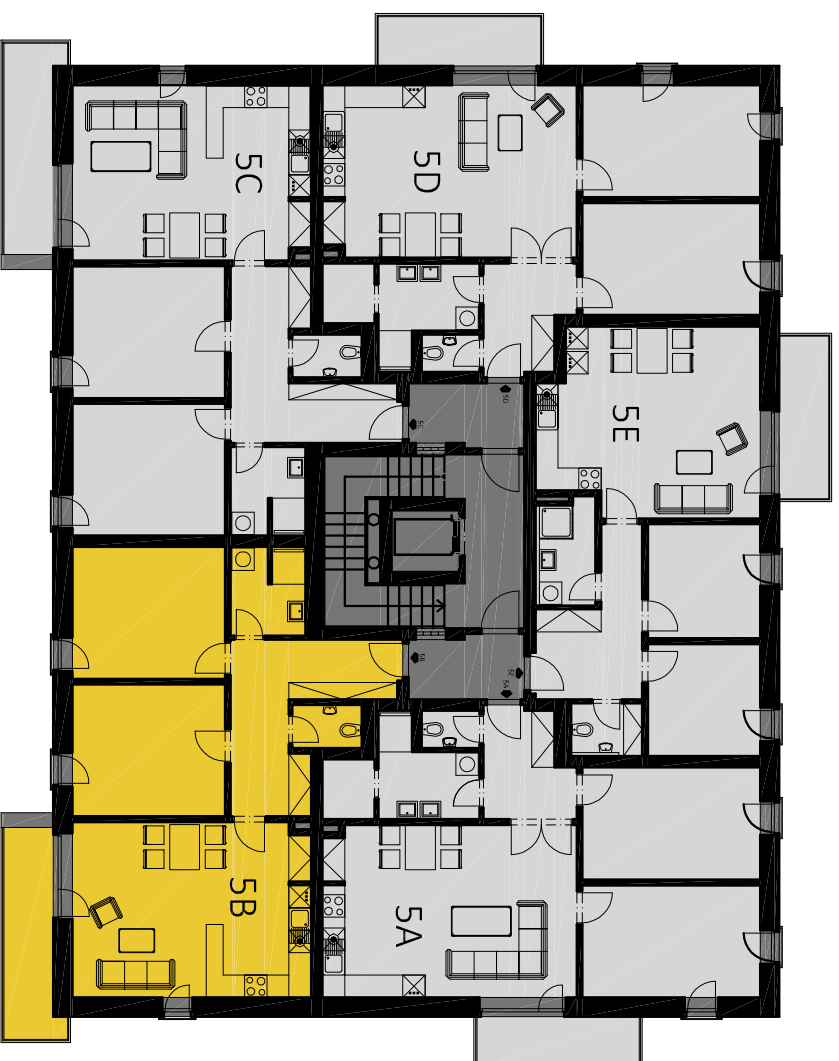
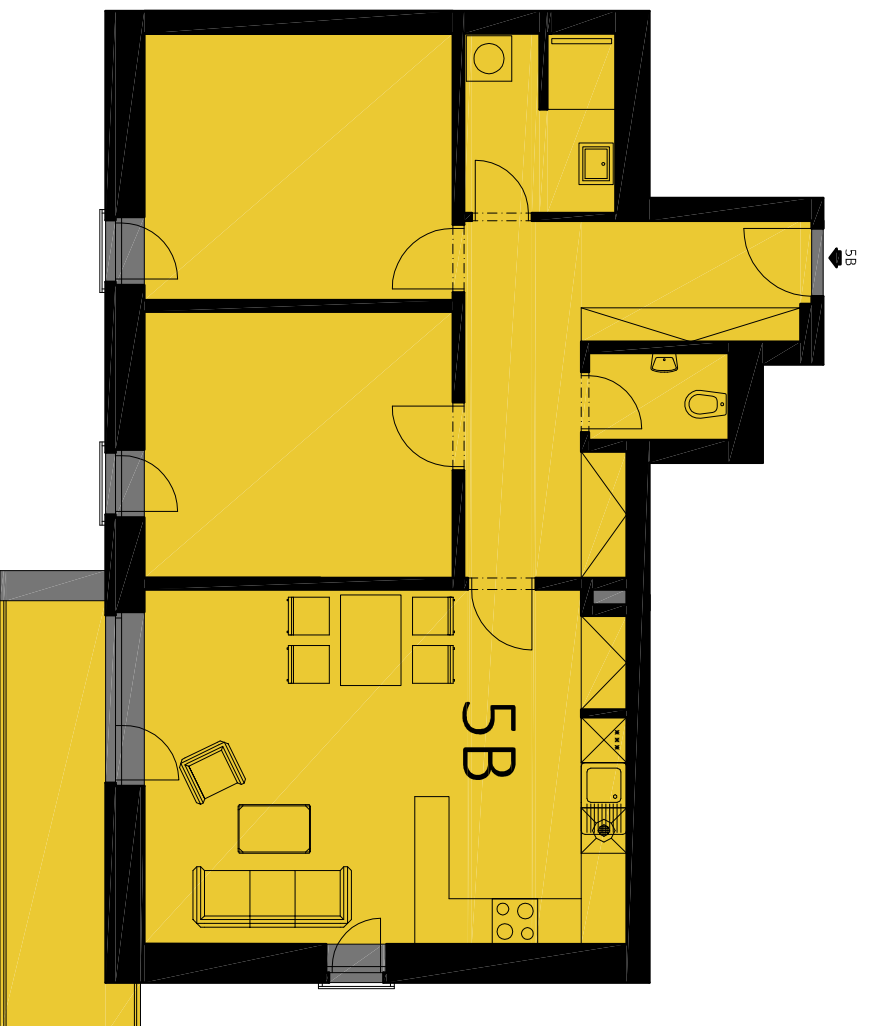
5.

90,7m<sup>2</sup>

dispozice

podlaží

plocha



## DISPOZICE 5B

VSTUP	14,0m <sup>2</sup>
WC	2,4m <sup>2</sup>
OBÝVACÍ POKOJ+KK	30,1m <sup>2</sup>
POKOJ	15,3m <sup>2</sup>
LOŽNICE	15,0m <sup>2</sup>
KOUPELNA	5,0m <sup>2</sup>
<b>MÍSTNOSTI CELKEM</b>	<b>81,8m<sup>2</sup></b>
BALKON	8,9m <sup>2</sup>
<b>BYT CELKEM</b>	<b>90,7m<sup>2</sup></b>

**MÍSTNOSTI CELKEM** je údaj vypočítaný dle právních předpisů (nařízení vlády č. 366/2016 sb.). Jedná se o celkovou plochu, která kromě ploch všech místností bytu zahrnuje také plochy pod nosnými i nenosnými zdmi, přízdívkami a jádry tj. plochu, jejíž hranici tvoří obvodové zdi bytu. Součástí celkové podlahové plochy nejsou terasy, zatravněné terasy, zimní zahrady, lodžie, balkony, zpevněné plochy, ani zahrádky.

**BYT CELKEM** je součet místností celkem a plochy terasy, balkonu.