

BYTOVÁ JEDNOTKA 4D

2+KK

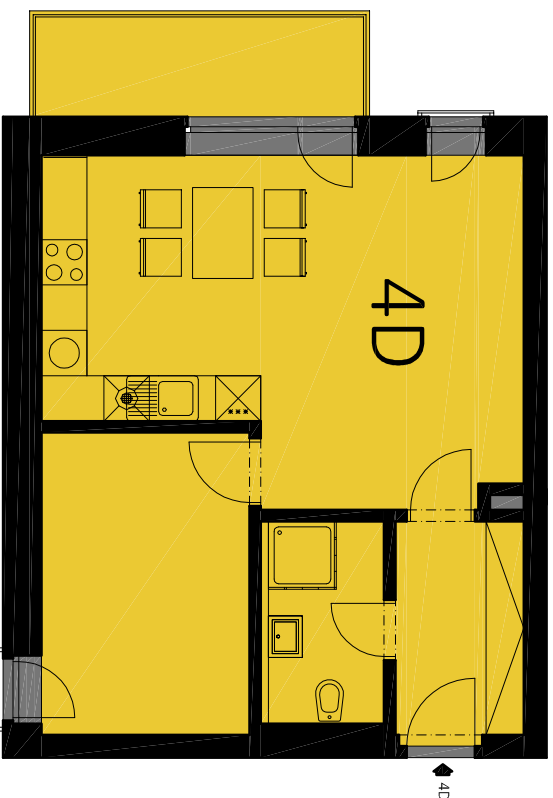
4.

54,8m²

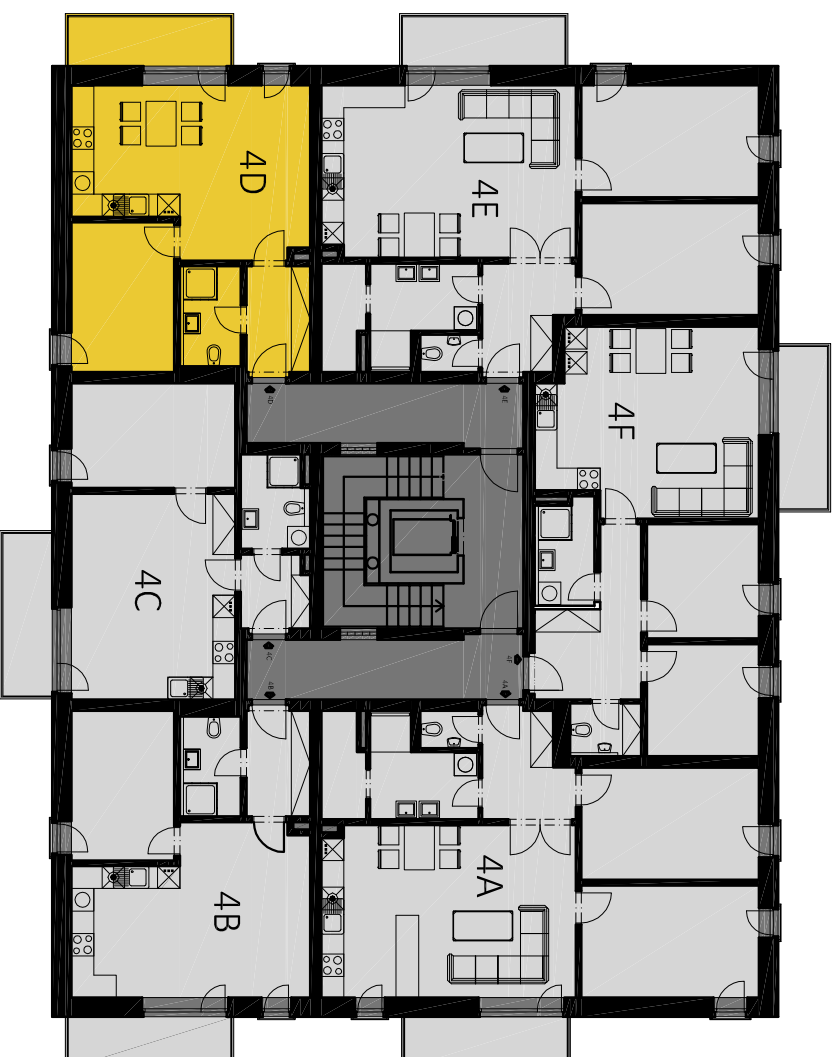
dispozice

podlaží

plocha



4D



DISPOZICE 4D

VSTUP	5,3m ²
OBÝVAČÍ POKOJ+KK	26,8m ²
POKOJ	11,5m ²
KOUPELNA	4,9m ²
MÍSTNOSTI CELKEM	48,5m ²
BALKON	6,3m ²
BYT CELKEM	54,8m²

MÍSTNOSTI CELKEM je údaj vypočítaný dle platných právních předpisů (nařízení vlády č. 366/2016 sb.). Jedná se o celkovou plochu, která kromě ploch všech místností bytu zahrnuje také plochy pod nosnými i nenosnými zdmi, přízdívkami a jádry tj. plochu, jejíž hranici tvoří obvodové zdi bytu. Součástí celkové podlahové plochy nejsou terasy, zatravněné terasy, zimní zahrady, lodžie, balkony, zpevněné plochy, ani zahrádky.

BYT CELKEM je součet místností celkem a plochy terasy, balkonu.