

BYTOVÁ JEDNOTKA 4B

2+KK

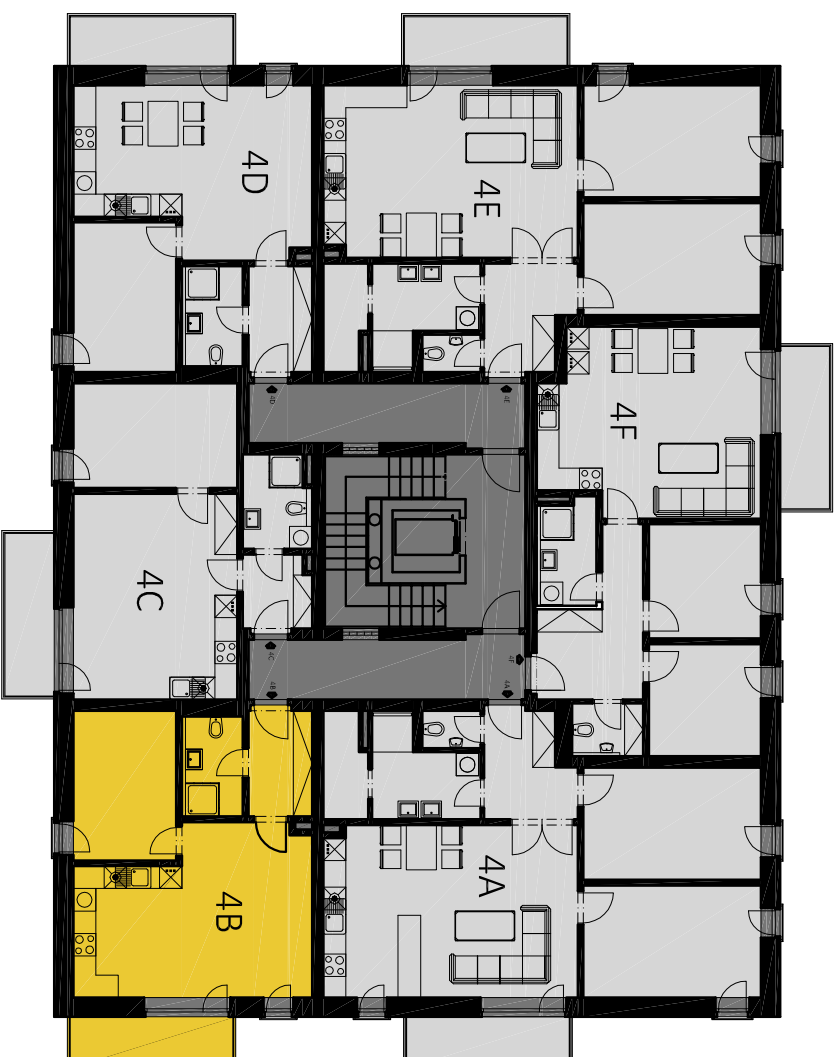
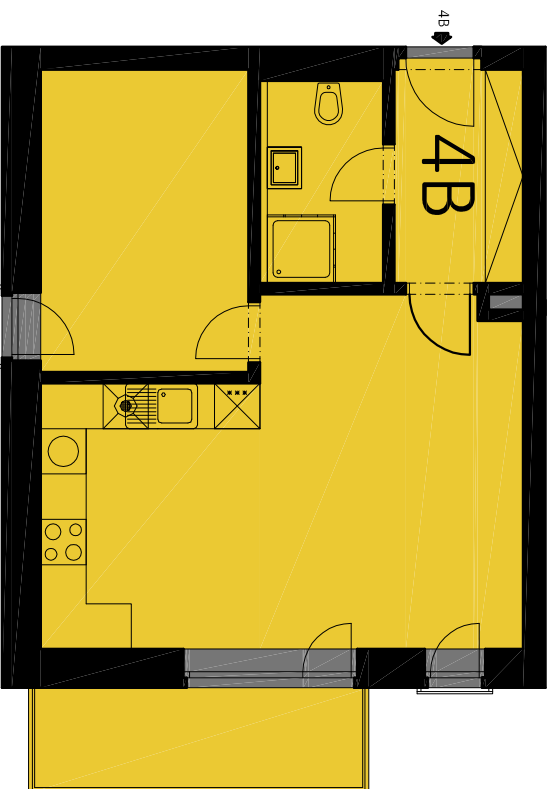
4.

54,8m²

dispozice

podlaží

plocha



DISPOZICE 4B

VSTUP	5,3m ²
OBYVACÍ POKOJ+KK	26,8m ²
POKOJ	11,5m ²
KOUPELNA	4,9m ²
MÍSTNOSTI CELKEM	48,5m²
BALKON	6,3m ²
BYT CELKEM	54,8m²

MÍSTNOSTI CELKEM je údaj vypočítaný dle platných právních předpisů (nařízení vlády č. 366/2016 sb.). Jedná se o celkovou plochu, která kromě ploch všech místností bytu zahrnuje také plochy pod nosnými i nenosnými zdmi, přízdívkami a jádry tj. plochu, jejíž hranici tvoří obvodové zdi bytu. Součástí celkové podlahové plochy nejsou terasy, zatravněné terasy, zimní zahrady, lodžie, balkony, zpevněné plochy, ani zahrádky.

BYT CELKEM je součet místností celkem a plochy terasy, balkonu.