

# BYTOVÁ JEDNOTKA 3D

3+KK

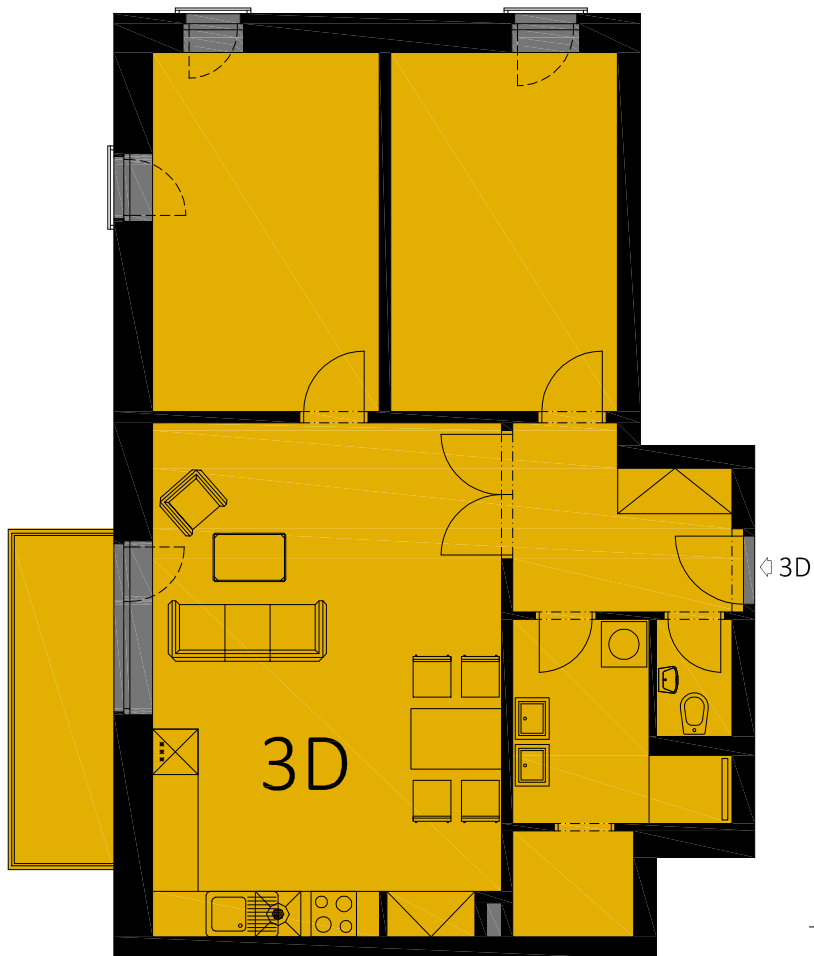
3.

85,3m<sup>2</sup>

dispozice

podlaží

plocha



## DISPOZICE 3D

VSTUP	7,0m <sup>2</sup>
LOŽNICE	14,8m <sup>2</sup>
POKOJ	14,8m <sup>2</sup>
OBÝVACÍ POKOJ+KK	32,0m <sup>2</sup>
KOUPELNA	6,3m <sup>2</sup>
KOMORA	2,4m <sup>2</sup>
WC	1,7m <sup>2</sup>
<b>MÍSTNOSTI CELKEM</b>	<b>79,0m<sup>2</sup></b>
BALKON	6,3m <sup>2</sup>
<b>BYT CELKEM</b>	<b>85,3m<sup>2</sup></b>

**MÍSTNOSTI CELKEM** je údaj vypočítaný dle platných právních předpisů (nařízení vlády č. 366/2016 sb.). Jedná se o celkovou plochu, která kromě ploch všech místností bytu zahrnuje také plochy pod nosnými i nenosnými zdmi, přízdívkami a jádry tj. plochu, jejíž hranici tvoří obvodové zdi bytu. Součástí celkové podlahové plochy nejsou terasy, zatravněné terasy, zimní zahrady, lodžie, balkony, zpevněné plochy, ani zahrádky.

**BYT CELKEM** je součet místností celkem a plochy terasy, balkonu.