

BYTOVÁ JEDNOTKA 3C

3+KK

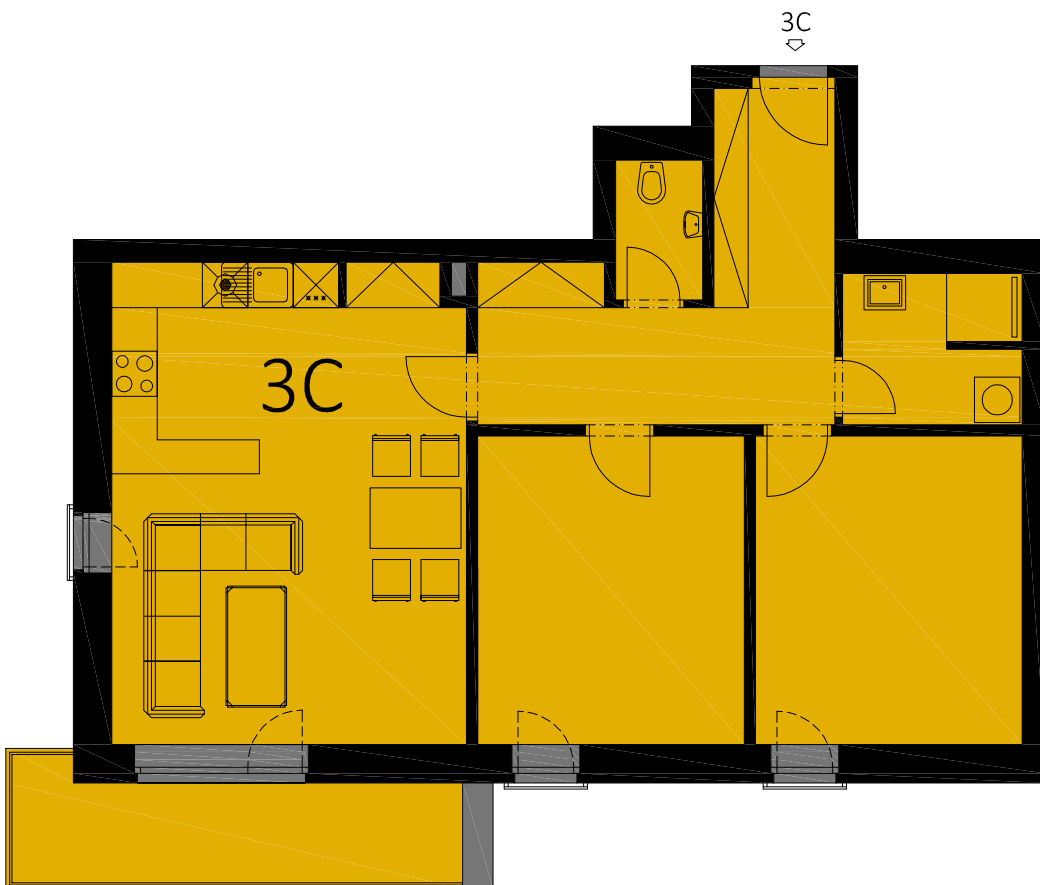
3.

90,7m²

dispozice

podlaží

plocha



DISPOZICE 3C

VSTUP	14,0m ²
WC	2,4m ²
OBÝVACÍ POKOJ+KK	30,1m ²
POKOJ	15,3m ²
LOŽNICE	15,0m ²
KOUPELNA	5,0m ²
MÍSTNOSTI CELKEM	81,8m²
BALKON	8,9m ²
BYT CELKEM	90,7m²

MÍSTNOSTI CELKEM je údaj vypočítaný dle platných právních předpisů (nařízení vlády č. 366/2016 sb.). Jedná se o celkovou plochu, která kromě ploch všech místností bytu zahrnuje také plochy pod nosnými i nenosnými zdmi, přízdívkami a jádry tj. plochu, jejíž hranici tvoří obvodové zdi bytu. Součástí celkové podlahové plochy nejsou terasy, zatravněné terasy, zimní zahrady, lodžie, balkony, zpevněné plochy, ani zahrádky.

BYT CELKEM je součet místností celkem a plochy terasy, balkonu.