

## BYTOVÁ JEDNOTKA 2F

3+KK

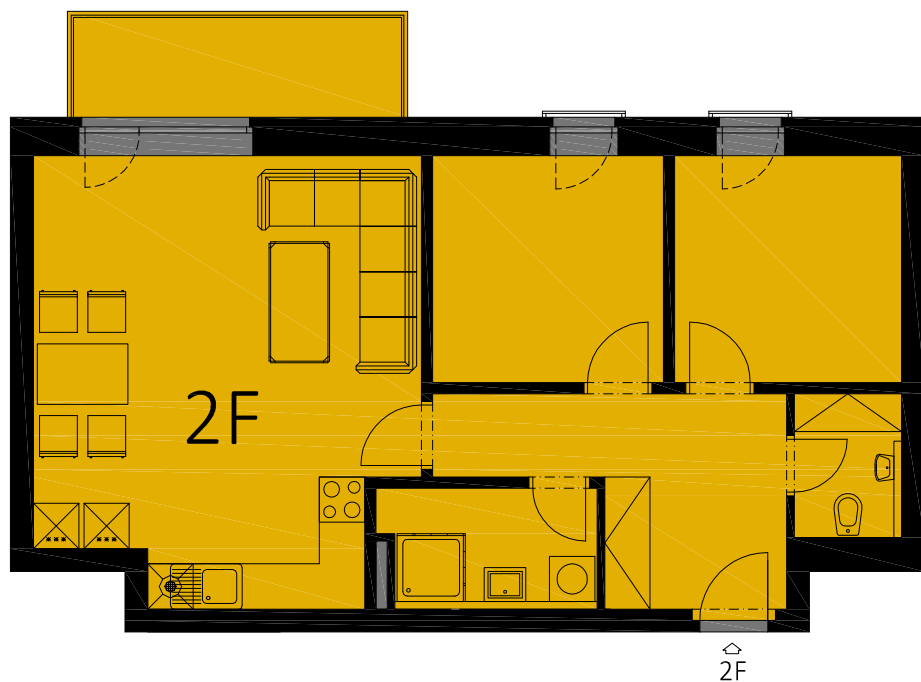
2.

72,4m<sup>2</sup>

dispozice

podlaží

plocha



### DISPOZICE 2F

VSTUP	10,3m <sup>2</sup>
KOUPELNA	4,8m <sup>2</sup>
OBÝVACÍ POKOJ+KK	28,8m <sup>2</sup>
POKOJ	9,5m <sup>2</sup>
POKOJ	9,8m <sup>2</sup>
WC	2,9m <sup>2</sup>
<b>MÍSTNOSTI CELKEM</b>	<b>66,1m<sup>2</sup></b>
BALKON	6,3m <sup>2</sup>
<b>BYT CELKEM</b>	<b>72,4m<sup>2</sup></b>

**MÍSTNOSTI CELKEM** je údaj vypočítaný dle platných právnych predpisů (nařízení vlády č. 366/2016 sb.). Jedná se o celkovou plochu, která kromě ploch všech místností bytu zahrnuje také plochy pod nosnými i nenosnými zdmi, přízdívkami a jádry tj. plochu, jejíž hranici tvoří obvodové zdi bytu. Součástí celkové podlahové plochy nejsou terasy, zatravněné terasy, zimní zahrady, lodžie, balkony, zpevněné plochy, ani zahrádky.

**BYT CELKEM** je součet místností celkem a plochy terasy, balkonu.